

1. pracovní list:

VČELA MEDONOSNÁ

Jméno: _____



Proč chováme včely: _____

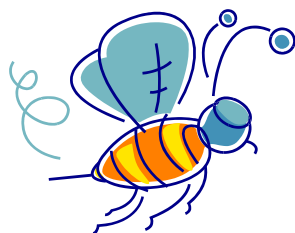
Co by nebylo bez včel: _____

Včela má _____ nožiček, _____ křídel, _____ očiček, _____ žihadel.

Do které skupiny živočichů patří včela: _____

Švédský přírodovědec Linné ji nazval: *Apis mellifera*, což česky znamená:

Včela nenesí z květů med, ale _____. Proto byl latinský název později upraven na *Apis mellifica*. Co znamená česky:



Rasy včely evropské:

- **Včela italská** - na jihu Evropy, žluté kroužky na zadečku, mírná, klidná, nesnáší chlad a zimu
- **Včela kraňská** - ve Slovinsku, vhodná do našich podmínek, klidná a mírná, velmi dobrý přínos medu
- **Včela tmavá** - původní včela střeoevropská, hodně bodavá, ale odolná
- **Včela kavkazská** - z Kavkazu, klidná a mírná, mění rostliny, které za den navštívuje, silně tmelí, slídívá, ráda loupí jiná včelstva, nesbírá medovici
- **Včela indická** - odolná proti roztoči varroa, vhodné očišťovací vlastnosti
- **Včela afrikanizovaná** - vznikla nekontrolovaným pářením včely africké a včel evropských, velké výnosy, ale bojovná a bodavá

Otázky:

Která včela nesnáší zimu a chlad: _____

Která včela je mírná: _____

Která včela je bodavá: _____

Která včela je ze Slovinska: _____

Jak vznikla včela afrikanizovaná: _____

Která rasa včel se pěstuje nejvíce u nás: _____

Odkud pochází včela Kavkazská: _____

Která včela je odolná proti roztoči: _____



Nakresli, jak si představuješ včelku:

A large, empty rectangular box with a thin black border, intended for a student to draw their own representation of a bee.

Znáš v okolí nějakého včelaře. Napiš něco o něm:

A large, empty rectangular box with a thin black border, intended for a student to write about a beekeeper they know.A cartoon illustration of a beekeeper. The person is wearing a light-colored long-sleeved shirt, dark overalls, and a protective hat with a mesh veil. They are holding a clipboard and a pen, looking down at the clipboard.



Proč chováme včely:

Opylování, včelí produkty

Co by nebylo bez včel: kvetoucí rostliny, krajina, plodiny pro obživu lidí

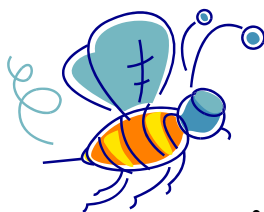
Včela má 6 nožiček, 4 křídla, 5 očíček, 1 žihadlo.

Do které skupiny živočichů patří včela: blanokřídlý hmyz

Švédský přírodovědec Linné ji nazval: *Apis mellifera*, což česky znamená:

včela medonosná

Včela nenosí z květů med, ale nektar. Proto byl latinský název později upraven na *Apis mellifica*. Co znamená česky: *včela med tvořící*.



Rasy včely evropské:

- **Včela italská** - na jihu Evropy, žluté kroužky na zadečku, mírná, klidná, nesnáší chlad a zimu
- **Včela kraňská** - ve Slovinsku, vhodná do našich podmínek, klidná a mírná, velmi dobrý přínos medu
- **Včela tmavá** - původní včela střeoevropská, hodně bodavá, ale odolná
- **Včela kavkazská** - z Kavkazu, klidná a mírná, mění rostliny, které za den navštívuje, silně tmelí, slídívá, ráda loupí jiná včelstva, nesbírá medovici
- **Včela indická** - odolná proti roztoči varroa, vhodné očišťovací vlastnosti
- **Včela afrikanizovaná** - vznikla nekontrolovaným pářením včely africké a včel evropských, velké výnosy, ale bojovná a bodavá

Otázky:

Která včela nesnáší zimu a chlad: [italská](#)

Která včela je mírná: [italská](#), [kraňská](#), [kavkazská](#)

Která včela je bodavá: [středoevropská](#), [afrikanizovaná](#)

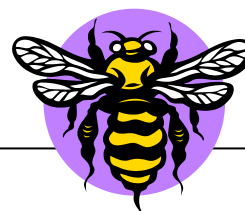
Která včela je ze Slovinska: [kraňská](#)

Jak vznikla včela afrikanizovaná: [křížením včely evropské a africké](#)

Která rasa včel se pěstuje nejvíce u nás: [kraňská](#)

Odkud pochází včela Kavkazská: [z Kavkazu](#)

Která včela je odolná proti roztoči: [indická](#)



Nakresli, jak si představuješ včelku:



Znáš v okolí nějakého včelaře. Napiš něco o něm:

[Pan Jan Včelka](#)Stará se o...včelstev.....



KONTROLNÍ TEST 1:**Jméno:** _____**Kolik nožiček má včela:** a) 2 b) 4 c) 6 d) 8**Kolik má včela očiček:** a) 2 b) 4 c) 5 d) více**Kolik má včela křídel:** a) 2 b) 4 c) 5 d) více**Kolik má včela žihadel:** a) 1 b) 2 c) 5 d) více**Kam řadí včelu věda - zoologie:** _____**Jak se přesně jmenuje: česky** _____

latinsky _____

Co sbírají včely na květech rostlin: _____**Jaká včela převažuje na jihu EVROPY:** _____**Která rasa převažuje u nás:** _____**Která včela je odolná proti roztočům varroa:** _____

HODNOCENÍ:



KONTROLNÍ TEST 1:**Řešení**

Kolik nožiček má včela: a) 2 b) 4 c) 6 d) 8

Kolik má včela očíček: a) 2 b) 4 c) 5 d) více

Kolik má včela křídel: a) 2 b) 4 c) 5 d) více

Kolik má včela žihadel: a) 1 b) 2 c) 5 d) více

Kam řadí včelu věda - zoologie: blanokřídlý hmyz

Jak se přesně jmenuje: *česky* - včela med tvořící

latinsky - *Apis mellifica*

Co sbírají včely na květech rostlin: nektar a pyl

Jaká včela převažuje na jihu EVROPY: včela italská

Která rasa převažuje u nás: včela kraňská

Která včela je odolná proti roztočům varroa: včela indická

HODNOCENÍ:

